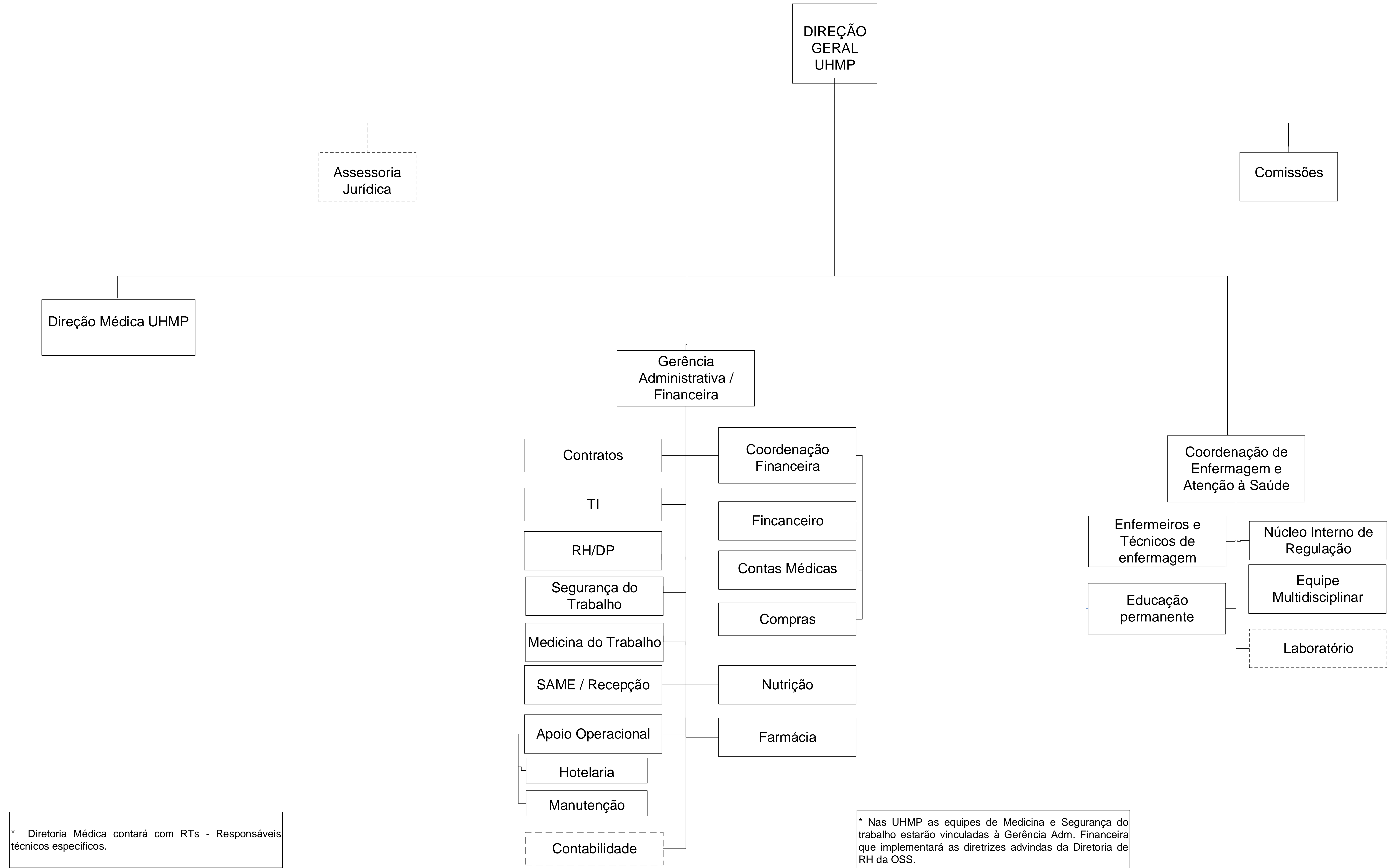


LEGENDAS

Serviço Terceirizado
 Serviço Próprio



* Diretoria Médica contará com RTs - Responsáveis técnicos específicos.

* Nas UHMP as equipes de Medicina e Segurança do trabalho estarão vinculadas à Gerência Adm. Financeira que implementará as diretrizes advindas da Diretoria de RH da OSS.

HRRBC / HREC